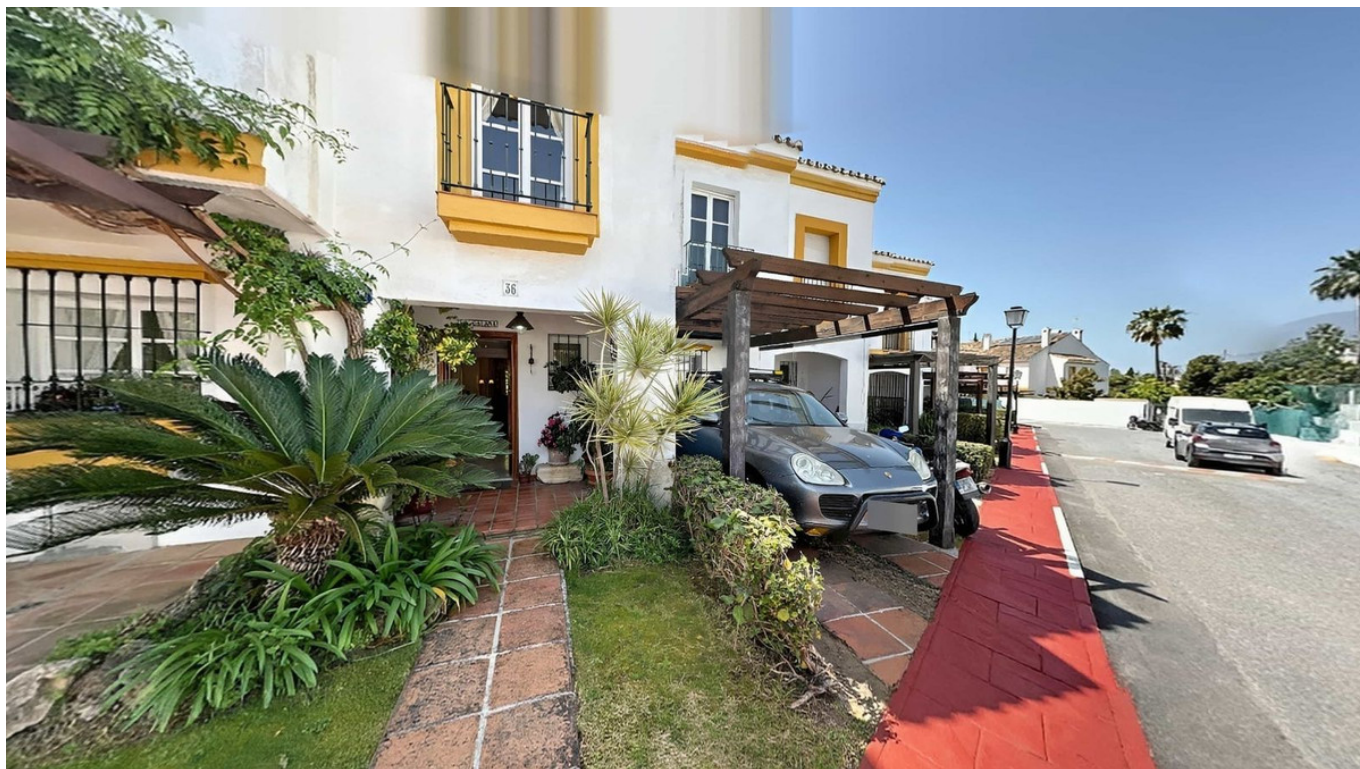


## Adosada en venta en Atalaya, Costa del Sol

5 Habitaciones | 3 Baños | 160 m<sup>2</sup> Interior | 30 m<sup>2</sup> Terrazas | Jardín Si | Piscina Si  
€ 600 IBI | € 60 Tasa basura | € 2,160 Gastos comunidad



### Descripción de la propiedad

FANTÁSTICA CASA ADOSADA FAMILIAR EN RESIDENCIAL DIANA

ESPACIO. JARDÍN PRIVADO. PISCINA. SERVICIOS. PLAYA.

Amplia casa adosada de estilo mediterráneo en la cuidada urbanización cerrada Residencial Diana. Una vivienda ideal para familias que buscan espacio, comodidad, jardín privado y una ubicación muy práctica en la Costa del Sol.

La propiedad ofrece aprox. 160 m<sup>2</sup> construidos, una distribución cómoda, mucha luz natural, jardín privado con árboles frutales y tres plazas de aparcamiento. Se vende totalmente amueblada y lista para entrar a vivir.

#### PUNTOS FUERTES DE LA VIVIENDA

- Aprox. 160 m<sup>2</sup> construidos
- Jardín privado con limonero, aguacate y laurel
- Tres plazas de aparcamiento
- Totalmente amueblada
- Lista para entrar a vivir
- Amplio salón-comedor con chimenea

- Cocina independiente con lavadero y despensa
- Acceso directo al jardín desde la cocina y el salón
- Dormitorio principal con baño en suite y terraza solárium
- Dos dormitorios adicionales
- Despacho / oficina
- Armarios empotrados
- Preinstalación de aire acondicionado
- Posibilidad de construir una planta sótano

#### URBANIZACIÓN

Residencial Diana es una urbanización cerrada, muy bien cuidada y con zonas comunes especialmente atractivas para familias.

- Piscina comunitaria muy cerca de la vivienda
- Piscina bien integrada en una amplia zona común, no directamente frente a la casa
- Grandes zonas ajardinadas
- Zonas de césped
- Pista de pádel
- Zona de barbacoa
- Entorno cuidado y familiar

#### UBICACIÓN

Uno de los grandes valores de esta propiedad es su comodidad diaria. Justo al salir de la urbanización hay un centro comercial con restaurantes, farmacia, peluquería, tiendas y servicios.

- Centro comercial a pocos pasos
- Restaurantes, farmacia, peluquería y servicios diarios al lado
- Parada de autobús muy cerca
- Playa a poca distancia andando
- Aprox. 5 km de Puerto Banús
- Aprox. 9 km de Estepona
- Aprox. 13 km de Marbella
- Excelente conexión con la N-340

Una excelente opción para familias que buscan una casa amplia, con jardín privado, buenas zonas comunes y todo lo necesario para el día a día prácticamente en la puerta.

Contacte con nosotros para más información o para concertar una visita.